



TEKNISKE SPECIFIKATIONER MEGABOARDS

DEADLINE & LEVERING

DEADLINE FOR LEVERING AF MATERIALE: 5 dage før kampagnestart
LEVERING AF FILER: Sendes til materiale@citrusmedia.dk



MEGABOARDS - LANDSDÆKKENDE

RÅDHUSPLADSEN



FORMAT: 1800 x 480 pixels
MATERIALE: MP4 - Mulighed for full motion

NØRREPORT



FORMAT: 2448 x 208 pixels
MATERIALE: MP4 - Mulighed for full motion - Se skabelon

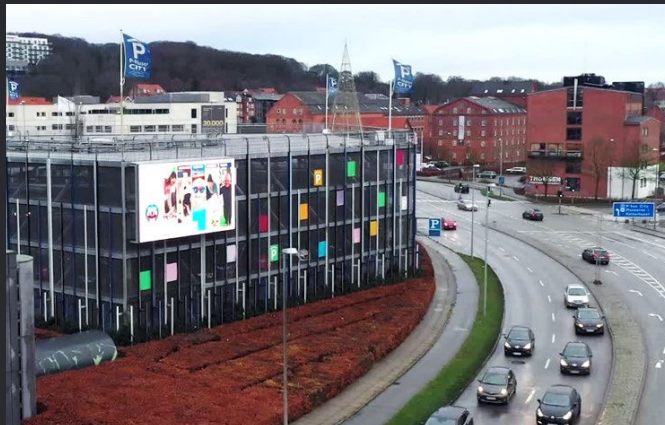
ROYAL ARENA



FORMAT: 768 x 384 pixels
MATERIALE: MP4 - Mulighed for full motion



FORMAT: 1920 x 1080 pixels
MATERIALE: MP4 - Mulighed for full motion - Se skabelon



FORMAT: 896 x 480 pixels
MATERIALE: MP4 - Mulighed for full motion



FORMAT: 560 x 880 pixels
MATERIALE: MP4 - Mulighed for full motion

FISKETORVET ODENSE

RANDERS CITY

KENNEDY PL. AALBORG



MEGABOARDS - LANDSDÆKKENDE

ÅBOULEVARDEN



FORMAT: 960 x 400 pixels
MATERIALE: JPEG / PNG

VESTERPORT



FORMAT: 1400 x 480 pixels
MATERIALE: MP4 - Motion med bløde overgange

VESTERBROGADE



FORMAT: 960 x 400 pixels
MATERIALE: MP4 - Motion med bløde overgange



FORMAT: 960 x 400 pixels
MATERIALE: JPEG / PNG



FORMAT: 960 x 400 pixels
MATERIALE: MP4 - Motion med bløde overgange



FORMAT: 800 x 320 pixels
MATERIALE: JPEG / PNG

VALBY STATION

TRIANGLEN

STRANDVEJEN



MEGABOARDS - LANDSDÆKKENDE

LYNGBY TOWER



FORMAT: 864 x 864 pixels
MATERIALE: JPEG / PNG

BISPEENGBUEN



FORMAT: 1280 x 576 pixels
MATERIALE: JPEG / PNG

FOLEHAVEN



FORMAT: 640 x 640 pixels
MATERIALE: JPEG / PNG



FORMAT: 2880 x 420 pixels
MATERIALE: MP4 - Mulighed for full motion

HANS KNUDSENS PLADS



KRAV TIL MATERIALE

Grundet krav fra kommunerne må spot max indeholde 50% hvid farve og der må ikke vælges hvid baggrund. Ønskes en lys baggrund anbefales grå farve.

For bedst mulig kampagne, anbefaler vi følgende til udvikling af materialet:

- Mørk baggrund med lysere tekst
- Korte og tydelige budskaber og enkelt layout
- Klare farver og høj kontrast
- Let afkodelige billeder og grafik

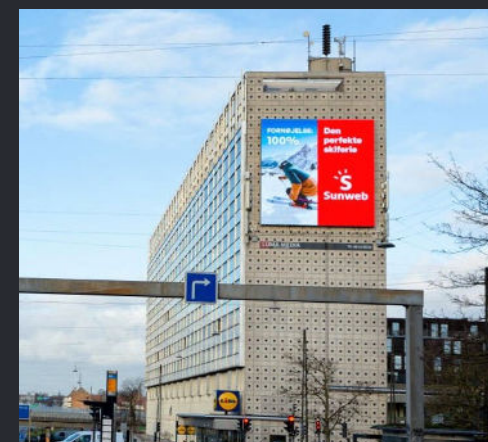
MOTION

Bemærk at nogle skærme har tiladelse til full motion, andre motion med bløde overgange og nogle med still-billede.

GENERELT:

Al materiale skal overholde god markedsføringskik og må ikke være stødende reklame, der negativt provokerer befolkningen.

GODE SPOTS





RÅDHUSPLADSEN

FORMAT: 1800 x 480 pixels

SPOTFORMAT: JPG-PNG eller Mpeg4-h264 mulighed for full motion

SPOTLÆNGDE: 15 sekunder

VIDEO:

Movie (.mov) fil eller AVI (.avi). MPEG4 Fortrukken codec: ProRec eller H264 (minimum bitrate 6 Mbps.) Framerate 25 fps.

KRAV TIL MATERIALE:

Der må IKKE være hvid eller helt lys baggrund, kant til kant, eller nogen form for flash. Vi anbefaler at spottet laves med en mørk baggrund og store kontraster, da budskabet så vil stå mest klart.

GENERELT:

Al materiale skal overholde god markedsføringsskik og må ikke være stødende reklame, der negativt provokerer befolkningen.





NØRREPORT

FORMAT: 2448 x 208 pixels (1414x208 + 1034x208)

SPOTFORMAT: JPG-PNG eller Mpeg4-h264 mulighed for full motion

SPOTLÆNGDE: 15 sekunder

FRAME PER SECOND: 60 fps

COLOR MODE: RGB eller 16 bit

FORMAT: H264

PROFILE: Main

LEVEL: 4.2

FIELD ORDER: Progressive

AUDIO: No audio

BITRATE ENCODING: VBR, 1 pass

TARGET BITRATE: 20 Mbps

MAXIMUM BITRATE: 23 Mbps

Den endelige fil, skal leveres i canvasform 2448x208px, som det er vist i illustrationen nederst på siden. Det er VIGTIGT at der i starten og slutningen af spottet lægges en fade ind fra sort og en fade out til sort på et ½ sekund ind i designet, så overgangen til det næste spot virker mere flydende.

På canvaset skal grafikken fra displayet have positionen 0px, 0px. Dette er gældende hvis anchor pointet for displayet er 0px, 0px. Du kan vælge at dele displayet op i 2 forskellige skærme, hvis det er tilfældet, skal du positionere section 1 helt ovre i venstre side (mål=1414x208px) og section 2 helt ovre i højre side (mål=1034x208px), som vist på illustration 1. Følg de mål som vises i display section 1 og display section 2.

*Hvis man vil anvende stillbillede, skal de ligges ind i .mp4 format

Anchor point: 0px, 0px
Position: 0px, 0px

Display Section 1: 1414x208px

Display Section 2: 1034x208px

Anchor point: 0px, 0px
Position: 0px, 0px

Display section: 2448x208px





ROYAL ARENA

25 kvm højkvalitetsskærm foran Royal Arena sikrer annoncørens branding. Skærmen er placeret så den kan ses af både fodgængere fra Fields og metroen til events, samt de 100.000 ugentlige trafikanter der passerer Royal Arena.

FORMAT: 768 x 384 PIXELS

SPOTFORMAT: JPG-PNG eller Mpeg4-h264 mulighed for full motion

SPOTLÆNGDE: 15 SEKUNDER

Ved stillbilleder:

Filformat: JPNG

Farver: RGB (8 bit)

Ved video:

MPEG4: ProRec eller H264 (minimum bitrate 6 Mbps.)

Framerate: 25 fps.

Filstørrelse: maks 20 MB





AALBORG

Stor skærm på Kennedy Pladsen i Aalborg. Skærmen vender ud mod busholdepladsen, så der er derfor god trafik og mange personer der står i længere tid og dermed har høj eksponeringstid.

FORMAT: 560 x 880 PIXELS

SPOTFORMAT: JPG-PNG eller Mpeg4-h264 mulighed for full motion

SPOTLÆNGDE: 15 SEKUNDER

Filformat: Mp4 eller JPG-PNG

Frame pr. second: 60 Fps

Format: H264

INGEN hvid eller lys baggrund - gerne mørk eller sort med hvid eller lys tekst. Benyt korte og tydelige budskaber og enkelt layout samt klare farver og høj kontrast og let afkodelige billeder og grafik.

OBS: Start og slut af spot skal have 1/2 sekund fade ind og ud fra sort.

GENERELT

Alt materiale skal overholde god markedsføringskik og må ikke være stødende reklame, der negativt provokerer målgruppen.





FISKETORVET

FORMAT: 1920 x 1080 PIXELS

(Display 1 & 3 1536x216px - display 2 & 4 744x216px)

SPOTFORMAT: Mpeg4-h264 mulighed for full motion

SPOTLÆNGDE: 15 SEKUNDER

Filformat: mp4 (også hvis der ønskes stillbillede)

Frame pr. second: 60 Fps

Format: H264

Den endelige fil, skal leveres i canvasform 1920x1080px, som det er vist nedenfor.

Det er VIGTIGT at der i starten og slutningen af spottet lægges en fade ind fra sort og en fade out til sort på et 1/2 sekund ind i designet, så overgangen til det næste spot virker mere flydende. På canvasset skal grafikken fra display 1 have positionen 0px, 0px. Display 2 skal positioneres 216px længere nede end display 1, Display 3 skal positioneres 432px længere nede end display 1 og Display 4 skal positioneres 648px længere nede end display 1. Dette er gældende hvis anchor pointet for hvert display er 0px, 0px. *Hvis man vil anvende stillbillede, skal de ligges ind i .mp4 format





RANDERS CITY

Skærmen er placeret højt og ud til en stor motortrafikvej og har derfor høj eksponering for de forbigående.

FORMAT: 896 x 480 pixels

SPOTFORMAT: JPG-PNG eller Mpeg4-h264 mulighed for full motion

SPOTLÆNGDE: 15 SEKUNDER

Filformat: Mp4 eller JPG-PNG

Frame pr. second: 60 Fps

Format: H264

INGEN hvid eller lys baggrund – gerne mørk eller sort med hvid eller lys tekst. Benyt korte og tydelige budskaber og enkelt layout samt klare farver og høj kontrast og let afkodelige billeder og grafik.

OBS: Start og slut af spot skal have ½ sekund fade ind og ud fra sort.

GENERELT

Alt materiale skal overholde god markedsføringsetik og må ikke være stødende reklame, der negativt provokerer målgruppen.





ÅBOULEVARDEN

Stor skærm på Åboulevarden i København.

Hvert spot vises i 15 sekunder hvorefter der skiftes til det næste.

FORMAT: 960x400 PIXELS

SPOTFORMAT: JPG-PNG

SPOTLÆNGDE: 15 sekunder

Opløsning: 72 dpi

Farvevalg: Ingen hvid eller lys baggrund

ANBEFALING TIL MATERIALE

Korte og tydelige budskaber og enkelt layout

Klare farver og høj kontrast

Let afkodelige billeder og grafik

GENERELT

Alt materiale skal overholde god markedsføringsetik og må ikke være stødende reklame, der negativt provokerer målgruppen.





VESTERPORT

Stor skærm på Vesterport i København. Placering giver mulighed for at nå ud til mange - både billister og især fodgængere og cyklister.

Hvert spot vises i 15 sekunder hvorefter der skiftes til det næste.

FORMAT: 1400x480 PIXELS

SPOTFORMAT: JPG-PNG eller MP4-h264 (motion med bløde overgange)

SPOTLÆNGDE: 15 sekunder

Opløsning: 72 dpi

Farvevalg: Ingen hvid eller lys baggrund

ANBEFALING TIL MATERIALE

Korte og tydelige budskaber og enkelt layout

Klare farver og høj kontrast

Let afkodelige billeder og grafik

GENERELT

Alt materiale skal overholde god markedsføringskik og må ikke være stødende reklame, der negativt provokerer målgruppen..





VESTERBROGADE

Stor skærm på Vesterbrogade I København, tæt på Hovedbanegården, så skærmen ses af både billister og især fodgængere og cyklister.

Hvert spot vises i 15 sekunder hvorefter der skiftes til det næste.

FORMAT: 960x400 PIXELS

SPOTFORMAT: JPG-PNG eller MP4-h264 (motion med bløde overgange)

SPOTLÆNGDE: 15 sekunder

Opløsning: 72 dpi

Farvevalg: Ingen hvid eller lys baggrund

ANBEFALING TIL MATERIALE

Korte og tydelige budskaber og enkelt layout

Klare farver og høj kontrast

Let afkodelige billeder og grafik

GENERELT

Alt materiale skal overholde god markedsføringskik og må ikke være stødende reklame, der negativt provokerer målgruppen.





VALBY STATION

Stor skærm på Valby Station, så skærmen ses af både billister og især fodgængere og cyklister, der kommer til og fra stationen

Hvert spot vises i 15 sekunder hvorefter der skiftes til det næste.

FORMAT: 960x400 PIXELS

SPOTFORMAT: JPG-PNG

SPOTLÆNGDE: 15 sekunder

Opløsning: 72 dpi

Farvevalg: Ingen hvid eller lys baggrund

ANBEFALING TIL MATERIALE

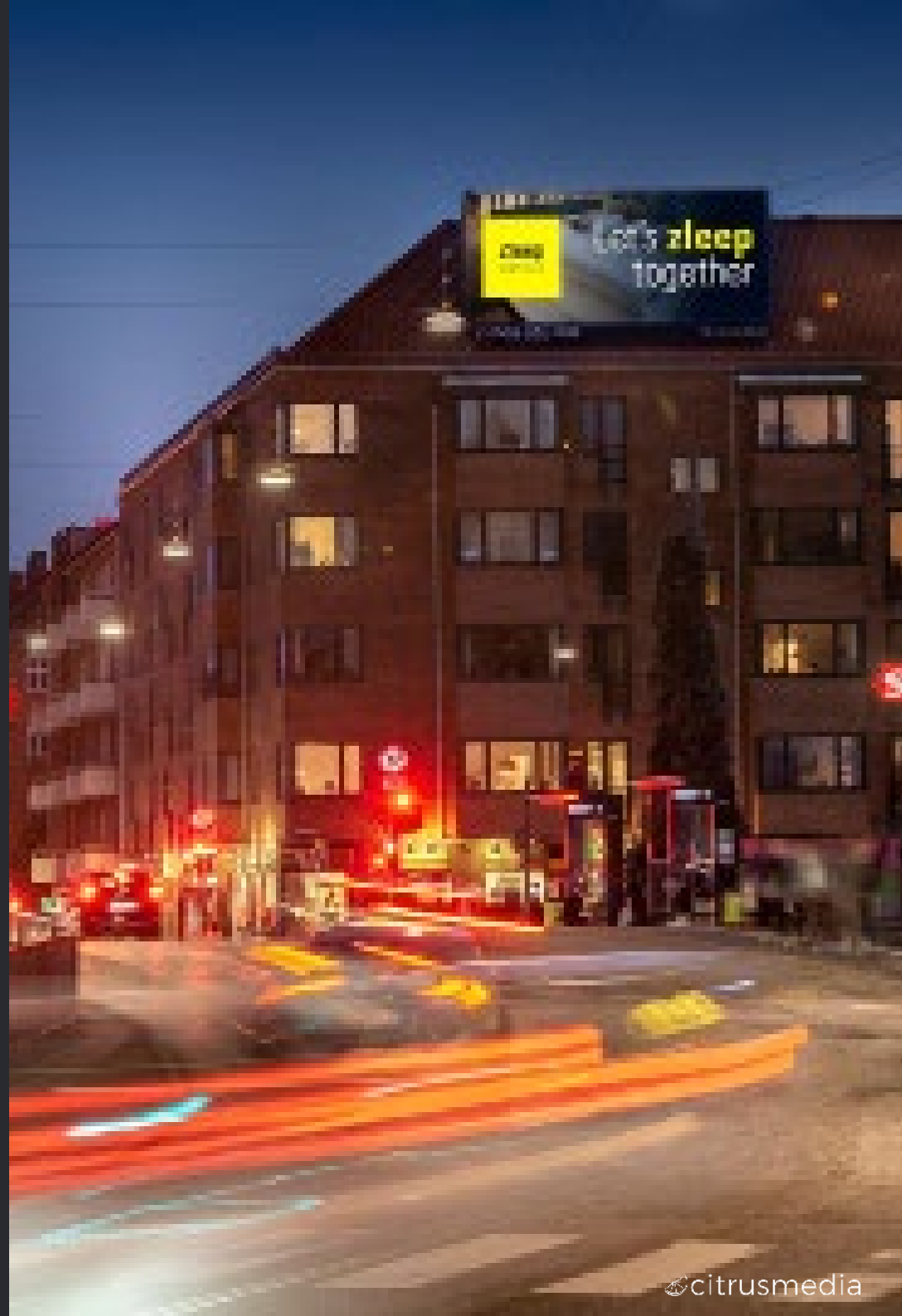
Korte og tydelige budskaber og enkelt layout

Klare farver og høj kontrast

Let afkodelige billeder og grafik

GENERELT

Alt materiale skal overholde god markedsføringsskik og må ikke være stødende reklame, der negativt provokerer målgruppen.





TRIANGLEN

Stor skærm ved Trianglen på Østerbro i København.
Hvert spot vises i 15 sekunder hvorefter der skiftes til det næste.

FORMAT: 960x400 PIXELS

SPOTFORMAT: JPG-PNG eller MP4-h264 (motion med bløde overgange)

SPOTLÆNGDE: 15 sekunder

Opløsning: 72 dpi

Farvevalg: Ingen hvid eller lys baggrund

ANBEFALING TIL MATERIALE

Korte og tydelige budskaber og enkelt layout

Klare farver og høj kontrast

Let afkodelige billeder og grafik

GENERELT

Alt materiale skal overholde god markedsføringskik og må ikke være stødende reklame, der negativt provokerer målgruppen.





STRANDVEJEN

Stor skærm på strandvejen i Københavns kommune.
Hvert spot vises i 60 sekunder hvorefter der skiftes til det næste.

FORMAT: 800x320 PIXELS

SPOTFORMAT: JPG-PNG

SPOTLÆNGDE: 60 sekunder

Opløsning: 72 dpi

Farvevalg: Ingen hvid eller lys baggrund

ANBEFALING TIL MATERIALE

Korte og tydelige budskaber og enkelt layout

Klare farver og høj kontrast

Let afkodelige billeder og grafik

GENERELT

Alt materiale skal overholde god markedsføringskik og må ikke være stødende reklame, der negativt provokerer målgruppen.





LYNGBY TOWER

Stor skærm på Lyngbyvej i København, som er et af stederne i København med tungest trafik.

Hvert spot vises i 10 minutter hvorefter der skiftes til det næste.

FORMAT: 864x864 PIXELS

SPOTFORMAT: JPG-PNG

SPOTLÆNGDE: 10 MINUTTER

Opløsning: 72 dpi

Farvevalg: Ingen hvid eller lys baggrund

ANBEFALING TIL MATERIALE

Korte og tydelige budskaber og enkelt layout

Klare farver og høj kontrast

Let afkodelige billeder og grafik

GENERELT

Alt materiale skal overholde god markedsføringskik og må ikke være stødende reklame, der negativt provokerer målgruppen.





BISPEENGBUEN

Stor skærm ved Bispeengbuen i København,
Hvert spot vises i 10 minutter hvorefter der skiftes til det næste.

FORMAT: 1280x576 PIXELS

SPOTFORMAT: JPG-PNG

SPOTLÆNGDE: 10 MINUTTER

Opløsning: 72 dpi

Farvevalg: Ingen hvid eller lys baggrund

ANBEFALING TIL MATERIALE

Korte og tydelige budskaber og enkelt layout

Klare farver og høj kontrast

Let afkodelige billeder og grafik

GENERELT

Alt materiale skal overholde god markedsføringskik og må ikke være stødende reklame, der negativt provokerer målgruppen.





FOLEHAVEN

Megaboard placeret lige ud til en af Københavns store knudepunkter; Folehaven. Skærmens placering ved hvor Holbækmotorvejen tager slutter, giver mulighed for en lang eksponering, da trafikken er tæt, specielt i rush hour.

Hvert spot vises i 10 minutter hvorefter der skiftes til det næste.

FORMAT: 640x640 PIXELS

SPOTFORMAT: JPG-PNG

SPOTLÆNGDE: 10 MINUTTER

Opløsning: 72 dpi

Farvevalg: Ingen hvid eller lys baggrund

ANBEFALING TIL MATERIALE

Korte og tydelige budskaber og enkelt layout

Klare farver og høj kontrast

Let afkodelige billeder og grafik

GENERELT

Alt materiale skal overholde god markedsføringsetik og må ikke være stødende reklame, der negativt provokerer målgruppen.





HANS KNUDSENS PLADS

Stor skærm lige på Hans Knudsens Plads hvor trafikken fra Lyngby-motorvejen i retning mod København passerer. Skærmen giver mulighed for at nå ud til mange billister, fodgængere og cyklister, især i myldretiden, hvor der er lang kø. Hvert spot vises i 15 sekunder hvorefter der skiftes til det næste.

FORMAT: 2880 x 420 PIXELS

SPOTFORMAT: JPG-PNG eller Mp4-h264 (motion med bløde overgange)

SPOTLÆNGDE: 15 sekunder

DEADLINE FOR MATERIALE: 5 ARBEJDSDAGE FØR KAMPAGNESTART

MATERIALE SENDES TIL: MATERIALE@CITRUSMEDIA.DK

Opløsning: 72 dpi

Farvevalg: Ingen hvid eller lys baggrund

ANBEFALING TIL MATERIALE

Korte og tydelige budskaber og enkelt layout

Klare farver og høj kontrast

Let afkodelige billeder og grafik

GENERELT

Alt materiale skal overholde god markedsføringskik og må ikke være stødende reklame, der negativt provokerer målgruppen.

