



TEKNISKE SPECIFIKATIONER MEGABOARDS - ALLE BYER





MEGABOARDS - ALLE BYER

RÅDHUSPLADSEN



NØRREPORT



ROYAL ARENA



FISKETORVET ODENSE

RANDERS CITY

KENNEDY PL. AALBORG



MEGABOARDS - ALLE BYER

ÅBOULEVARDEN



VESTERPORT



VESTERBROGADE



VALBY STATION

TRIANGLEN

STRANDVEJEN



LYNGBY TOWER



BISPEENGBUEN





RÅDHUSPLADSEN

LED-skærmene på hjørnet af Vesterbrogade og H.C. Andersens Boulevard, er bagbeklædning således, at de er synlige hele døgnet 24 timer - selv når solen skinner. Der vises reklamer i rotation. Reklamerne vises hele døgnet rundt.

FORMAT: 1800 x 480 pixels

FILTYPE: Alle standard filtyper modtages

SPOTLÆNGDE: 15 sekunder

VIDEO:

Movie (.mov) fil eller AVI (.avi). MPEG4 Fortrukken codec: ProRec eller H264 (minimum bitrate 6 Mbps.) Framerate 25 fps.

KRAV TIL MATERIALE:

Der må **IKKE** være hvid eller helt lys baggrund, kant til kant, eller nogen form for flash. Vi anbefaler at spottet laves med en mørk baggrund og store kontraster, da budskabet så vil stå mest klart.

GENERELT:

Al materiale skal overholde god markedsføringsskik og må ikke være stødende reklame, der negativt provokerer befolkningen.





NØRREPORT

FORMAT: 2448 x 208 pixels (1414x208 + 1034x208)

FILTYPE: Mp4 format

SPOTLÆNGDE: 15 sekunder

FRAME PER SECOND: 60 fps

COLOR MODE: RGB eller 16 bit

FORMAT: H264

PROFILE: Main

LEVEL: 4.2

FIELD ORDER: Progressive

AUDIO: No audio

BITRATE ENCODING: VBR, 1 pass

TARGET BITRATE: 20 Mbps

MAXIMUM BITRATE: 23 Mbps

Den endelige fil, skal leveres i canvasform 2448x208px, som det er vist i illustrationen nederst på siden. Det er VIGTIGT at der i starten og slutningen af spottet lægges en fade ind fra sort og en fade out til sort på et ½ sekund ind i designet, så overgangen til det næste spot virker mere flydende.

På canvaset skal grafikken fra displayet have positionen 0px, 0px. Dette er gældende hvis anchor pointet for displayet er 0px, 0px. Du kan vælge at dele displayet op i 2 forskellige skærme, hvis det er tilfældet, skal du positionere section 1 helt ovre i venstre side (mål=1414x208px) og section 2 helt ovre i højre side (mål=1034x208px), som vist på illustration 1. Følg de mål som vises i display section 1 og display section 2.

***Hvis man vil anvende stillbillede, skal de ligges ind i .mp4 format**





ROYAL ARENA

25 kvm høj kvalitetsskærm foran Royal Arena sikrer annoncørens branding. Skærmen er placeret så den kan ses af både fodgængere fra Fields og metroen til events, samt de 100.000 ugentlige trafikanter der passerer Royal Arena.

FORMAT: 768 x 384 PIXELS

SPOTLÆNGDE: 15 SEKUNDER

DEADLINE FOR MATERIALE: 5 ARBEJDSDAGE FØR KAMPAGNESTART

MATERIALE SENDES TIL: ME@CITRUSMEDIA.DK

Ved stillbilleder:

Filformat: JPNG

Farver: RGB (8 bit)

Ved video:

MPEG4: ProRec eller H264 (minimum bitrate 6 Mbps.)

Framerate: 25 fps.

Filstørrelse: maks 20 MB

TEKNISKE SPECIFIKATIONER - URBAN MEGABOARDS - SIDE 1 AF 18





AALBORG

Stor skærm på Kennedy Pladsen i Aalborg. Skærmen vender ud mod bus-
holdepladsen, så der er derfor god trafik og mange personer der står i læn-
gere tid og dermed har høj eksponeringstid.

FORMAT: 560 x 880 PIXELS

SPOTLÆNGDE: 15 SEKUNDER

DEADLINE FOR MATERIALE: 5 ARBEJDSDAGE FØR KAMPAGNESTART

MATERIALE SENDES TIL: ME@CITRUSMEDIA.DK

Filformat: Mp4 eller JPG-PNG

Frame pr. second: 60 Fps

Format: H264

INGEN hvid eller lys baggrund – gerne mørk eller sort med hvid eller lys
tekst. Benyt korte og tydelige budskaber og enkelt layout samt klare farver
og høj kontrast og let afkodelige billeder og grafik.

OBS: Start og slut af spot skal have ½ sekund fade ind og ud fra sort.

GENERELT

Alt materiale skal overholde god markedsføringskik og må ikke være stø-
dende reklame, der negativt provokerer målgruppen.





FISKETORVET

FORMAT: 1920 x 1080 PIXELS

(Display 1 & 3 1536x216px - display 2 & 4 744x216px)

SPOTLÆNGDE: 15 SEKUNDER

DEADLINE FOR MATERIALE: 5 ARBEJDSDAGE FØR KAMPAGNESTART

MATERIALE SENDES TIL: ME@CITRUSMEDIA.DK

Filformat: mp4 (også hvis der ønskes stillbillede)

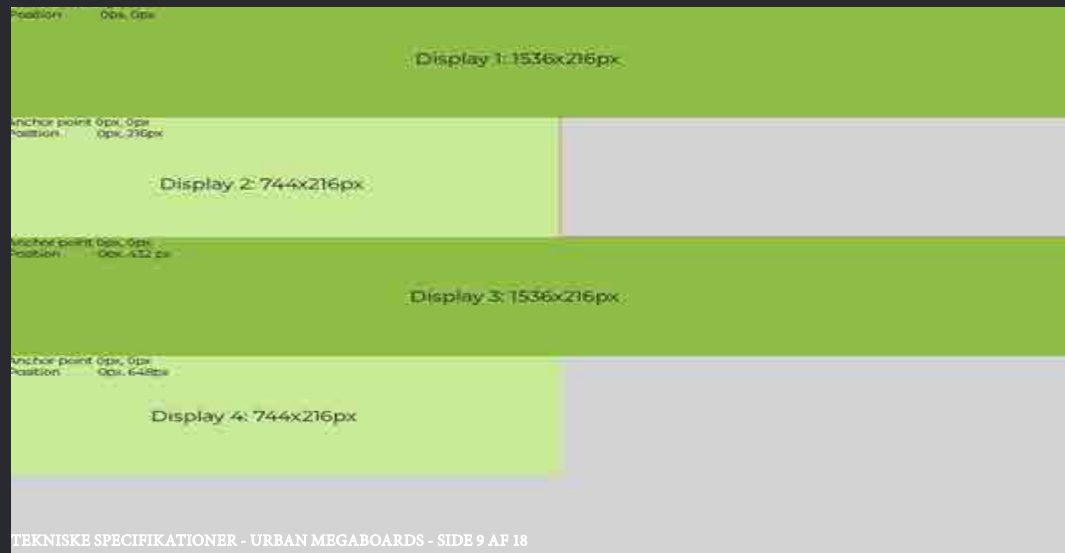
Frame pr. second: 60 Fps

Format: H264

Den endelige fil, skal leveres i canvasform 1920x1080px, som det er vist i illustration 2 nederst på siden. Det er VIGTIGT at der i starten og slutningen af spottet lægges en fade ind fra sort og en fade out til sort på et ½ sekund ind i designet, så overgangen til det næste spot virker mere flydende.

På canvasset skal grafikken fra display 1 have positionen 0px, 0px. Display 2 skal positioneres 216px længere nede end display 1, Display 3 skal positioneres 432px længere nede end display 1 og Display 4 skal positioneres 648px længere nede end display 1. Dette er gældende hvis anchor pointet for hvert display er 0px, 0px.

*Hvis man vil anvende stillbillede, skal de ligges ind i .mp4 format





RANDERS CITY

Skærmen er placeret højt og ud til en stor motortrafikvej og har derfor høj eksponering for de forbikørende.

FORMAT: 896 x 480 pixels

SPOTLÆNGDE: 15 SEKUNDER

DEADLINE FOR MATERIALE: 5 ARBEJDSDAGE FØR KAMPAGNESTART

MATERIALE SENDES TIL: ME@CITRUSMEDIA.DK

Filformat: Mp4 eller JPG-PNG

Frame pr. second: 60 Fps

Format: H264

INGEN hvid eller lys baggrund – gerne mørk eller sort med hvid eller lys tekst. Benyt korte og tydelige budskaber og enkelt layout samt klare farver og høj kontrast og let afkodelige billeder og grafik.

OBS: Start og slut af spot skal have ½ sekund fade ind og ud fra sort.

GENERELT

Alt materiale skal overholde god markedsføringsskik og må ikke være stødende reklame, der negativt provokerer målgruppen.





ÅBOULEVARDEN

Stor skærm på Åboulevarden i København.

Hvert spot vises i 15 sekunder hvorefter der skiftes til det næste.

FORMAT: 940x400 PIXELS

SPOTFORMAT: JPG-PNG

DEADLINE FOR MATERIALE: 5 ARBEJDSDAGE FØR KAMPAGNESTART

MATERIALE SENDES TIL: ME@CITRUSMEDIA.DK

Opløsning: 72 dpi

Farvevalg: Ingen hvid eller lys baggrund

ANBEFALING TIL MATERIALE

Korte og tydelige budskaber og enkelt layout

Klare farver og høj kontrast

Let afkodelige billeder og grafik

GENERELT

Alt materiale skal overholde god markedsføringsskik og må ikke være stødende reklame, der negativt provokerer målgruppen.





VESTERPORT

Stor skærm på Vesterport i København. Placering giver mulighed for at nå ud til mange - både billister og især fodgængere og cyklister. Hvert spot vises i 15 sekunder hvorefter der skiftes til det næste.

FORMAT: 1400x480 PIXELS

SPOTFORMAT: JPG-PNG eller Mpeg4-h264 mulighed for full motion

SPOTLÆNGDE: 15 sekunder

DEADLINE FOR MATERIALE: 5 ARBEJDSDAGE FØR KAMPAGNESTART

MATERIALE SENDES TIL: ME@CITRUSMEDIA.DK

Opløsning: 72 dpi

Farvevalg: Ingen hvid eller lys baggrund

ANBEFALING TIL MATERIALE

Korte og tydelige budskaber og enkelt layout

Klare farver og høj kontrast

Let afkodelige billeder og grafik

GENERELT

Alt materiale skal overholde god markedsføringsskik og må ikke være stødende reklame, der negativt provokerer målgruppen..





VESTERBROGADE

Stor skærm på Vesterbrogade I København, tæt på Hovedbanegården, så skærmen ses af både billister og især fodgængere og cyklister.

Hvert spot vises i 15 sekunder hvorefter der skiftes til det næste.

FORMAT: 960x400 PIXELS

SPOTFORMAT: JPG-PNG eller Mpeg4-h264 mulighed for full motion

SPOTLÆNGDE: 15 sekunder

DEADLINE FOR MATERIALE: 5 ARBEJDSDAGE FØR KAMPAGNESTART

MATERIALE SENDES TIL: ME@CITRUSMEDIA.DK

Opløsning: 72 dpi

Farvevalg: Ingen hvid eller lys baggrund

ANBEFALING TIL MATERIALE

Korte og tydelige budskaber og enkelt layout

Klare farver og høj kontrast

Let afkodelige billeder og grafik

GENERELT

Alt materiale skal overholde god markedsføringsskik og må ikke være stødende reklame, der negativt provokerer målgruppen.





VALBY STATION

Stor skærm på Valby Station, så skærmen ses af både billister og især fodgængere og cyklister, der kommer til og fra stationen

Hvert spot vises i 15 sekunder hvorefter der skiftes til det næste.

FORMAT: 960x400 PIXELS

SPOTFORMAT: JPG-PNG

DEADLINE FOR MATERIALE: 5 ARBEJDSDAGE FØR KAMPAGNESTART

MATERIALE SENDES TIL: ME@CITRUSMEDIA.DK

Opløsning: 72 dpi

Farvevalg: Ingen hvid eller lys baggrund

ANBEFALING TIL MATERIALE

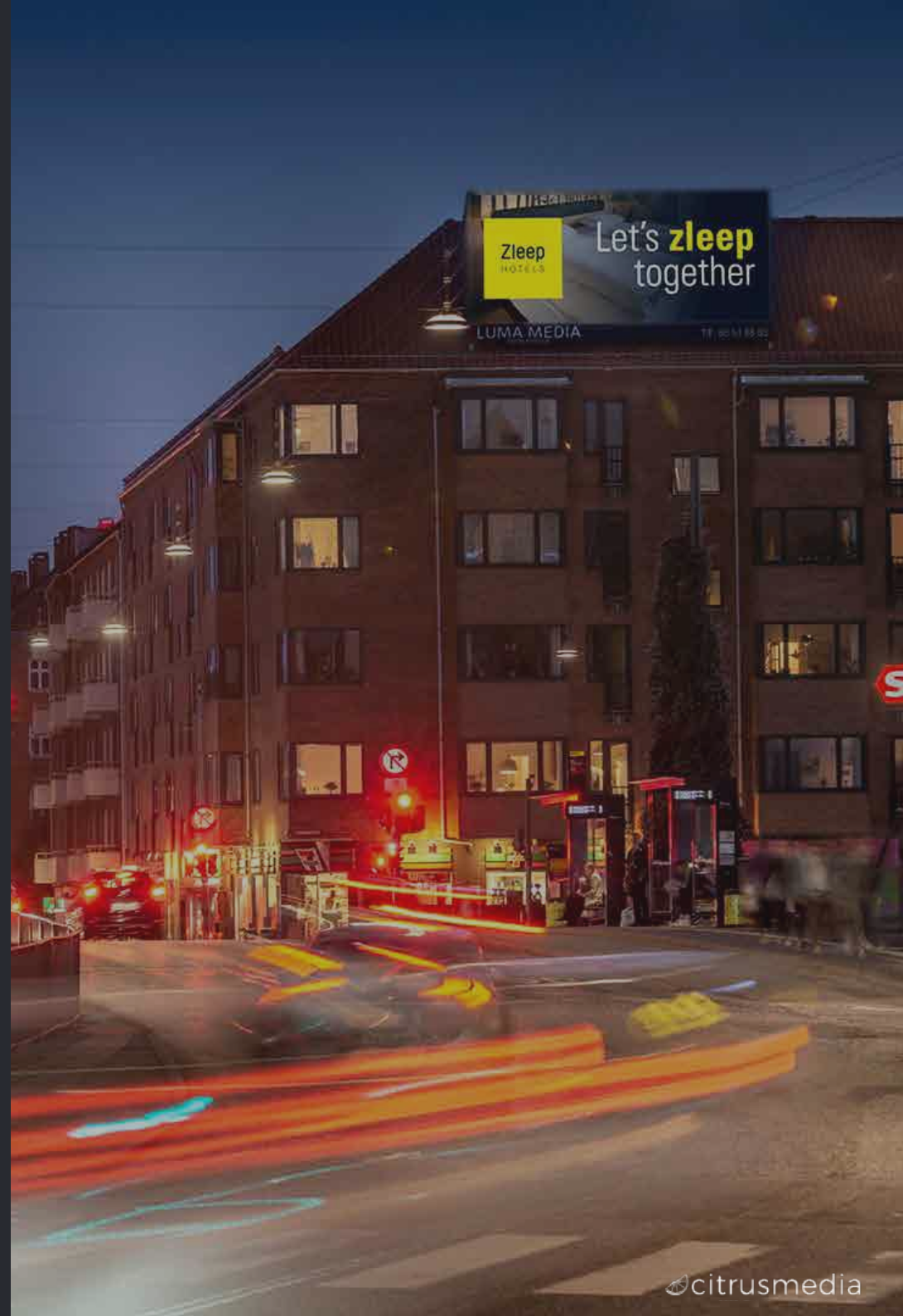
Korte og tydelige budskaber og enkelt layout

Klare farver og høj kontrast

Let afkodelige billeder og grafik

GENERELT

Alt materiale skal overholde god markedsføringsskik og må ikke være stødende reklame, der negativt provokerer målgruppen.





TRIANGLEN

Stor skærm ved Trianglen på Østerbro i København.
Hvert spot vises i 15 sekunder hvorefter der skiftes til det næste.

FORMAT: 940x400 PIXELS

SPOTFORMAT: JPG-PNG eller MP4-h264 (full motion med bløde overgange)

SPOTLÆNGDE: 15 sekunder

DEADLINE FOR MATERIALE: 5 ARBEJDSDAGE FØR KAMPAGNESTART

MATERIALE SENDES TIL: ME@CITRUSMEDIA.DK

Opløsning: 72 dpi

Farvevalg: Ingen hvid eller lys baggrund

ANBEFALING TIL MATERIALE

Korte og tydelige budskaber og enkelt layout

Klare farver og høj kontrast

Let afkodelige billeder og grafik

GENERELT

Alt materiale skal overholde god markedsføringskik og må ikke være stødende reklame, der negativt provokerer målgruppen.





STRANDVEJEN

Stor skærm på strandvejen i Københavns kommune.
Hvert spot vises i 15 sekunder hvorefter der skiftes til det næste.

FORMAT: 800x320 PIXELS

SPOTFORMAT: JPG-PNG

DEADLINE FOR MATERIALE: 5 ARBEJDSDAGE FØR KAMPAGNESTART

MATERIALE SENDES TIL: ME@CITRUSMEDIA.DK

Opløsning: 72 dpi

Farvevalg: Ingen hvid eller lys baggrund

ANBEFALING TIL MATERIALE

Korte og tydelige budskaber og enkelt layout

Klare farver og høj kontrast

Let afkodelige billeder og grafik

GENERELT

Alt materiale skal overholde god markedsføringsskik og må ikke være stødende reklame, der negativt provokerer målgruppen.





LYNGBY TOWER

Stor skærm på Lyngbyvej i København, som er et af stederne i København med tungest trafik.

Hvert spot vises i 10 minutter hvorefter der skiftes til det næste.

FORMAT: 864x864 PIXELS

SPOTFORMAT: JPG-PNG

DEADLINE FOR MATERIALE: 5 ARBEJDSDAGE FØR KAMPAGNESTART

MATERIALE SENDES TIL: ME@CITRUSMEDIA.DK

Opløsning: 72 dpi

Farvevalg: Ingen hvid eller lys baggrund

ANBEFALING TIL MATERIALE

Korte og tydelige budskaber og enkelt layout

Klare farver og høj kontrast

Let afkodelige billeder og grafik

GENERELT

Alt materiale skal overholde god markedsføringskik og må ikke være stødende reklame, der negativt provokerer målgruppen.





BISPEENGBUEN

Stor skærm ved Bispeengbuen i København,
Hvert spot vises i 10 minutter hvorefter der skiftes til det næste.

FORMAT: 1280x576 PIXELS

SPOTFORMAT: JPG-PNG

DEADLINE FOR MATERIALE: 5 ARBEJDSDAGE FØR KAMPAGNESTART

MATERIALE SENDES TIL: ME@CITRUSMEDIA.DK

Opløsning: 72 dpi

Farvevalg: Ingen hvid eller lys baggrund

ANBEFALING TIL MATERIALE

Korte og tydelige budskaber og enkelt layout

Klare farver og høj kontrast

Let afkodelige billeder og grafik

GENERELT

Alt materiale skal overholde god markedsføringskik og må ikke være stødende reklame, der negativt provokerer målgruppen.

